

Palvelukuvaus Julkinen

Päivä
2019-04-04
Tunniste
TS1613574326

Sivu
1 (2)
Versio
4.0

Telia Liityntäverkon tuotteet

Liityntäverkon yhteystuotteet on tarkoitettu nimetus henkilö- tai yritysasiakkaan käyttöön. Liityntäverkon yhteystuotteita ei ole tarkoitettu teletoiminnan harjoittamista varten, kuten yhteytenä tukiasemalle tai konesaliin.

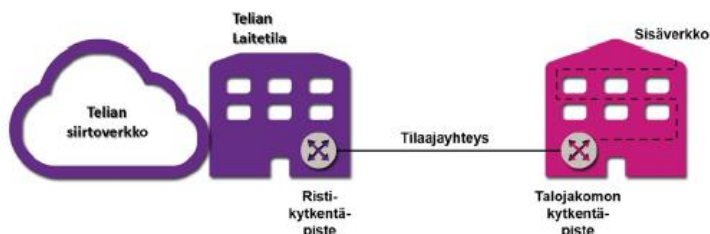
1. Tilaajayhteys

Liityntäverkon tilaajayhteys on samalla keskus- tai keskitinalueella oleva optinen yhteys tai kupariyhteys, joka alkaa Telian keskittimen ristikytkentätelineestä ja päättyy vuokralle ottajan kiinteistön talojakamon ristikytkentätelineeseen tai vastaavaan kytkentäpisteeseen. Yhteys on tilaajan liittymän ja viestinnän ohjaamisen mahdollistavan laitteen välinen yhteys.

Optinen tilaajayhteys FTTH = vapaa ja päätetty kuituyhteys loppuasiakkaan pienikiinteistöön (yhden asunnon talo, pari talo tai vapaa-ajan asuinrakennus) Telian HMV-alueella.

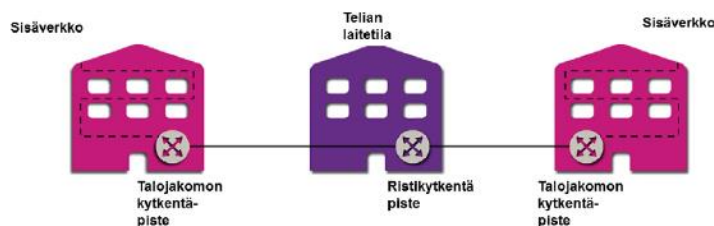
Optinen tilaajayhteys FTTB = vapaa ja päätetty kuituyhteys loppuasiakkaan muuhun kuin pienikiinteistöön Telian HMV –alueella.

Optisia tilaajayhteyksiä (FTTH, FTTB) voidaan käyttää Viestintäviraston HMV-päätöksen edellyttämällä tavalla.



2. Kiinteä yhteys

Kiinteä yhteys on samalla keskus- tai keskitinalueella oleva asiakkaan talojakamoiden tai vastaavien kytkentäpisteiden välinen kupariyhteys.

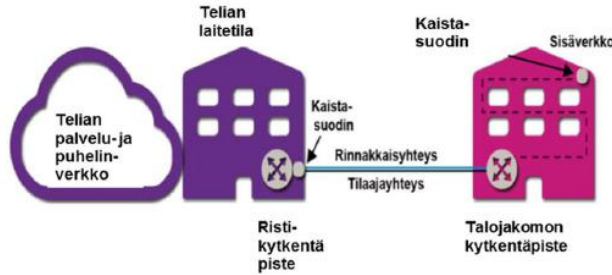


Yritystiedot

Telia Finland Oyj
Teollisuuskatu 15, 00510 HELSINKI
Kotipaikka: Helsinki
Y-tunnus 1475607-9, ALV REK 1475607-9

3. Rinnakkaisyhteys

Rinnakkaisyhteys on puhelinverkon tilaajayhteyden jakosuotimien avulla erotettu taajuuskaista, joka sijoittuu 20kHz:n yläpuolelle.



Tilaajayhteyden yläkaistaa vuokrataan vain sellaisissa tapauksissa, joissa tilaajayhteydellä on käytössä analoginen peruspuhelinliittymä.

Tilaajayhteydelle kytkettävien suodattimien ja ylempää taajuuskaistaa käyttävien telelaitteiden tulee olla Viestintäviraston määräyksen 38B/2003M vaatimukset täyttäviä eurooppalaisten standardien tai ITU-T:n suositusten mukaisia laitteita. Vuokralle ottaja vastaa loppuasiakkaan tiloissa olevasta jakosuotimesta.

4. Vuokrattavat tuotenimikkeet

Tilaajayhteys 2j O
Tilaajayhteys 2j SO
Tilaajayhteys 4j SO
Rinnakkaisyhteys
Rinnakkaisyhteys suotimella
Kiinteäyhteys 2j O
Kiinteäyhteys 2j SO
Kiinteäyhteys 4j SO
Optinen tilaajayhteys (yksimuoto kuitu/kuitupari)

5. Häiriömittaukset

Mittaustyön käynnistäminen vaatii aina häiriö/vikailmoituksen. Yhteys mitataan laitetilasta luovutuspuoleeseen (Talojakamon tai vastaavan verkon puoleinen kytkentäpiste). Mittauksessa käytetään tähän soveltuvaa mittalaitetta. Jos mittaus osoittaa yhteyden vastaavan laatuluokitustaan, laskutetaan aiheeton vikakäynti ilmoituksen tekijältä voimassa olevan hinnaston mukaan.

irtisanomisesta noudattaen vähintään kolmen (3) kuukauden irtisanomisaikaa.

6. Muut asiat

Palvelukuvauksen muutokset

Telia voi muuttaa tätä palvelukuvausta. Kun palvelukuvaus muuttuu olennaisesti asiakkaan vahingoksi, niin niissä tapauksissa, asiakkaalle tiedotetaan muutoksesta vähintään kuukautta ennen muutoksen voimaantuloa. Muissa tilanteissa Telia ilmoittaa muutoksista parhaaksi katsomallaan tavalla ja aikataululla.

